

社会福祉法人 愛光園
就職トレーニングセンター

就トレ通信 ひとがき

就トレ・パソコンコーススタート!

～MOS検定取得をめざして～

時間：月曜日から金曜日

9：00～12：00

場所：愛光園 就職トレーニングセンター

受講にあたっては、お住まいの市町から「障害福祉サービス受給者証」の支給を受け、愛光園 就職トレーニングセンターと利用契約する必要があります。

※受講料(利用料)は前年のご本人の所得に応じて市町が決定します。



私たちと一緒に MOS検目指しましょう!

ハイライト:

- PCコース、送迎東海市コーススタートしました!
- 支援者向け説明会、たくさんのご参加ありがとうございました!
- 利用者随時募集中!

ワードやエクセルなどパソコンを使用する事務職などへの就職を希望される障がいのある方へ!

平成25年7月1日より、4カ月でマイクロソフトオフィス スペシャリスト(MOS)検定の合格を目指す、6名様限定のパソコン講座を開講します。集中的にパソコンに取り組める環境の中で、資格取得を目指しませんか!

(MOS検定料は自己負担です)

講座内容：ワード基礎・ワード応用・MOSワード試験対策 エクセル基礎・エクセル応用・MOSエクセル試験対策

※講座は、個人の実力に合わせて選択いただけます。

(MOS検定の合格を保証する講座ではありません)

目次:

就トレ・PCコース&太田川送迎スタート!	1
『祝就職』喜びの声	2
6/6 支援者向け説明会ご報告	2
地域生活スキルトレーニング「待ち合わせ」	3
8月のプログラム	3
8月からの利用者募集7/4利用説明会	4
ひとがき ギャラリー「雨にも負けず」	4

～名鉄沿線の方に朗報です!～

太田川⇄就トレ 送迎スタートしました☆

さて、以前から東海市、知多市の行政機関より、『名鉄常滑沿線にお住まいの方で就トレの利用を希望されているものの、「交通費の負担が大きいので利用は無理」と諦めざるを得ない方がおみえになる、何とかならないか…』というお話をいただきました。

『就職したい』という意思はありながら、交通費の負担が理由でそのまま働けない状態が続いてしま

う…、という悪循環を何とか解消しなければならぬとの思いから、就トレ⇄太田川駅間のバス送迎を6月中旬より開始いたしました。

バスを利用するにあたって、ビジネスマナー

にも通じるいくつかのルールを設定しています。

- 例
- * 欠席、送迎バスに乗らない場合には、前日までに就トレに連絡してください。
 - * 送迎バス内での携帯電話はマナーモードにしてください。通話をご遠慮ください。
- などです。

ビジネスマナーを身につけながらも、経済面でも安心して就トレに通っていただければと思います。

※定員があります。ご希望の方は就トレまでお問い合わせください。



『祝就職』喜びの声

.....
5月就トレを卒業された二宮信彦さんの就職先、学校法人至学館様とご本人にお話を伺いました。

<至学館様へ質問です！>

Q1、障害者雇用について、苦労されたことはありますか？

私たちは担当部署としてこの分野をわかっているつもりです。しかし、職場の多くの人は、「障がい者の雇用」と聞いて戸惑いや混乱がおき、どう接して良いかという状態になりがちです。ここは教育現場であることから、事業活動を通じて人を育成していくことを職場においても実施させたいと思っています。仕事を通じてお互いを理解し、それぞれが持つ能力を発揮し伸ばしていけるよう、配慮しつつ、一緒に教育事業に携わっていただければと考えます。

Q2、二宮さんが働き始めて、現場の雰囲気など何か変化はありましたか？

事務では、得意のパソコン入力などの仕事で、力を発揮しています。本の整理など苦手な力仕事でも、弱音を吐きながらも、周りの先輩と協力し合って一生懸命やっている姿などから、職場を笑顔にしてくれる存在になっています。

Q3、二宮さんに一言お願いします！

勤務開始から1ヶ月は初めてのことばかりで、覚えることが多く、大変だったと思います。その中で、メモを取りながらコツコツ頑張り、最近では順調に生活のペースが掴めてきているのではないのでしょうか。これからも先輩たちに何でも聞いて頑張っていきたいと思います。

<二宮さんへ質問です！>

Q1、仕事には慣れましたか？ 「はい、なんとか。」

Q2、仕事は何をしていますか？ 「総務課で事務や図書館で本の整理もしたりします。」

Q3、仕事は難しいですか？ 「わかりやすく教えてもらえます。大変なのは重い荷物を運んだりするときかな。」

Q4、至学館でのお仕事は楽しいですか？ 「楽しいです。総務課以外の課の職員さんとも話をしたりします。」



得意のPCで事務作業を行います。

支援者向け説明会のご報告

5月21日、就労支援に関わりのある支援者の皆さまにお越しいただき、就トレの事業説明会を開催しました。当日は、17名の方々にお集まりいただきました。就トレの就労支援に対する思いや実績、プログラム内容などをご説明し、増築して広くなった西館での公文式学習の実際の様子をご見学いただきました。

以下、ご参加いただいた皆様からの感想の一部を紹介いたします。

☆医療関係者様より☆

新しい取り組みをされており、とても素晴らしい施設だと思いました。私は普段は精神科デイケアを担当していますが、正直今のメンバーは働く意欲がなかったり、意欲があっても現実検討が出来なかったりと、就労に結び付きそうな方がいません。その方々に何が提供できるか日々、試行錯誤しています。

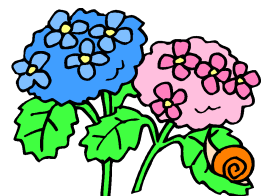
そういった意味でも今回、参加させていただきとても勉強会になりました。デイケアのプログラム構成のヒントにもなったように思います。

☆就労支援者様より☆

「自己肯定感」を高めるためのプログラムとして実践形式で取り組まれているSST、JST、WRAPなどの取り組みがとても勉強になりました。

落ち込んだとき、イライラしてしまったときの対処方法を自ら紙書き出すことですぐに見れるようにするなどの工夫は当方の取り組みとしても活用していきたいと思っています。

ご参加いただいた皆様、ありがとうございました。安心して働き続けるには、多くの支援が必要に思います。生活のことや医療のこと、そして余暇の過ごし方などです。皆様のご協力のもと、利用者の「働く喜びあがる人生」の応援ができればと考えています。今後とも、ご協力のほどよろしく申し上げます。
(青山)



第3号

地域生活スキルトレーニング～「待ち合わせをしよう」

地域生活スキルトレーニングとは、就職をしてからの一人暮らしや自立に向けて身につけておく便利なスキルについて学ぶ時間です。例えば、ボタンのつけ方やアイロンのかけ方を実際に行ってみたり、一人暮らしに必要なお金がいくらかかるかなどを実際に計算してみたりします。今回はその中から6月18日に行われた「待ち合わせ」についてお話をさせていただきます。

このプログラムでは、自分自身で目的地までの交通手段や運賃、かかる時間などを調べ、当日は自分たちの足で目的地まで来ていただきます。狙いは、就職して自分自身で通勤をする際に経路や時間を調べる手段を身につけていただくことと、移動中に電車の遅れなど緊急の際にどのような対応をしたら良いのかを学んでいただくことです。今回の目的地は大府市にある「あいち健康プラザ」でした。

まず、6月10日・13日に、「健康プラザ

の東口」「集合時間は午前10時」「公共交通機関をなるべく使用する」という条件をお伝えして、各自でスケジュールを調べていただく時間を作りました。経験のない方もお見えになるので、「道に迷ったらどうすればいいの?」「一人で出かけたことがないから不安」「知らないところに行くことへの恐怖」などなど…たくさんの意見が出てきました。一つ一つ確認をして、いざ当日！皆さん事前の下調べもしっかりできていたので無事に健康プラザへ行き、就トレに戻ってこれることができました。初めは不安でいっぱいだった方々も「行ってしまえば不安が消えた」「無事に行って、無事に帰ってこれたことが何より」と経験したことで少しだけ自信を持てたようです。

「百聞は一見に如かず」とはよく言ったもので、何事も経験に勝る学びはないのだと改めて実感しました。さて、次の待ち合わせ場所はどこにしようかな? (松村)



さあ、健康プラザへ出発！！

8月のプログラム予定

月	火	水	木	金	土	日
			1 公文学習/求職活動	2 公文学習 振り返り	3 休み	4 休み
		SST	ビジ初マ-	早帰り	休み	休み
5 公文学習/求職活動	6 公文学習	7 公文学習	8 公文学習/求職活動	9 公文学習 振り返り	10 休み	11 休み
体操 (外部講師)	WS/作業	WRAP	JST	調理実習	休み	休み
12 公文学習/求職活動	13 公文学習	14 休み	15 休み	16 休み	17 休み	18 休み
地域生活スキル トレーニング	スポーツ	休み	休み	休み	休み	休み
19 公文学習/求職活動	20 公文学習	21 公文学習	22 公文学習/求職活動	23 公文学習 振り返り	24 休み	25 休み
社会貢献活動	企業見学	SST	ビジネスマナー	早帰り	休み	休み
26 公文学習/求職活動	27 公文学習	28 公文学習	29 公文学習/求職活動	30 公文学習 振り返り	31 休み	
WS/作業	スポーツ	WRAP	JST	余暇	休み	

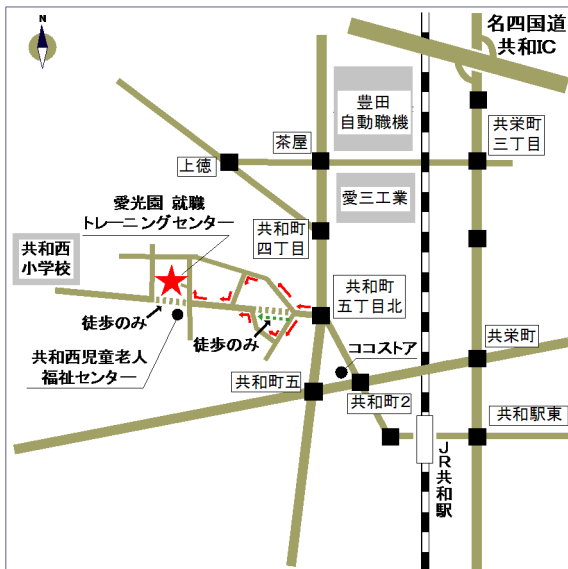


社会福祉法人 愛光園
就労移行支援事業所
就職トレーニングセンター

愛知県大府市共和町7丁目83番地
JR共和駅より徒歩10分

電話: 0562-85-6101
FAX: 0562-85-6102
電子メール: syutore@aikouen.jp

私たちは、誰もが安心して働き続けることができる社会の実現を目指します。



ホームページもご覧ください
<http://www.aikouen.jp/>

就職先企業様 (25年度)

社会福祉法人長福会
 デイパーク大府 様
学校法人至学館大学 様
ワシントンホテル株式会社
 名古屋国際ホテル 様

9月からの利用者募集!

利用説明会開催

日時: 2013年8月20日(火)
午後1時30分~2時30分

説明会終了後に個別の相談も可能です。
場所: 当センターにて

求職活動を行っているが、うまくいかないと悩んでいる方や、何度か就職したけれど長続きしない方など、お気軽にお越しください。親御様や支援者様の同伴も可能です。

7、8月からの利用も可能です。個別の見学、体験も随時承ります。お気軽にお問い合わせください。

問合せ先: 0562-85-6101 (辻・松村)

ひとがき☆ギャラリー



就労ご利用者 上山沙織さんの力作です。
みなさん、雨にも負けず、夢に向かってGO!

社会福祉法人 愛光園 正規職員募集中

詳しくはホームページにてご確認ください!
<http://www.aikouen.jp/>