

社会福祉法人 愛光園 就職トレーニングセンター

就トレ通信 ひとがき

『就トレでなぜ公文式学習を行うのか？』

◆ハイライト

・「就トレでなぜ公文式学習を行うのか」

働くために必要な力とは
(1ページ)

・「安心して働き続けるために」
働くご本人の今と今後の支援
(2ページ)

・「プログラム紹介」
チームワークとは？
実践プログラムの紹介
(3ページ)

◆目次

なぜ公文式学習なのか	P.1
Let's 求活	P.2
プログラム紹介	P.3
11月のプログラム内容	P.3
情報掲示板	P.4
ひとがき☆つばやき	P.4



就トレ利用者の作品

愛光園 就職トレーニングセンターでは、就職を目指すプログラムとして、午前中に、国語、算数・数学の公文式学習とMOS取得を目指すパソコン学習、午後は、職場で必要なビジネスマナーや、コミュニケーション力を高める『気づきの学習』等のプログラムを実施しています。

当センターでは、平成24年12月から公文式学習を導入していますが、その当時から現在に至るまで、『就職を目指すのに何故、公文式学習なのか？』という声が、利用希望者や関係機関の方から度々聞かれますので、ここで改めて、当センターで公文式学習を取り入れている理由についてご紹介させていただきます。

「愛光園 就トレ教室」は、実際の職場に見立てた学ぶ場と設定しています。社会に出て働く上で必要なスキル（技能）が自然に身につけられるように工夫しています。

【設定】

愛光園 就トレ教室＝会社の事務所
職員＝会社の上司
他の利用者＝同僚（一緒に働く仲間）
公文式学習＝会社での仕事や作業

<身につけてほしい力>

1. 丁寧な言葉づかい
2. 作業態度
3. ルールを守る
4. 集中力
5. 仕事や生活に必要な国語力計算力

<その他の公文式学習の効果>

1. 公文式学習をとおして、努力することで<身につけてほしい力>で示したことができるようになります。

2. 自分に合った「ちょうどの学習」を行うことで、達成感が得られて「やる気」が出てきて、自己肯定感を養うことができます。

3. 問題が解けるように改善を試みる力や工夫する力⇒思考力が身につきます。

4. 解けない問題でも諦めずに何度でも繰り返し学習することで、諦めない力や持続力が身に付きます。

日々、学習を続けていくことで、以上のような効果が得られ、就職につながると確信しています。

【就職者実績】

平成25年度 5名(内職作業中心+公文式学習)
平成26年度 13名(公文式学習のみ)

ただ、公文式学習ではできないこともあります。

「愛光園 就トレ教室」は、実際の職場に見立てていますが、練習したことが就職したときに同じようにできるとは限りません。また、長時間の作業に耐える体力や、一緒に働く仲間とのチームワークスキルなどを身につけることはできません。その部分については、午後の『気づきの学習』で身につけたり、職場実習を通して、仕事の適正や、耐えうる体力があるかどうかを確認していく必要があります。

～こぼれ話～

センターに通所されているM様のお母様より、家族とレストランに出かけられた時の様子についてのお話を伺いました。センターに通われる前は、人前で話すのが苦手だったMさん。しかし、その日は、自分からウェイトレスを呼び、おすすめメニューを聞いたり、家族の分も注文してくれたりしたそうです。「公文やコミュニケーション力を上げるプログラムで、自信がついたのかも」と嬉しそうに話されている姿が印象的でした。

日々の努力の積み重ねが着実に本人の力になっていることが確認でき、職員も感激した出来事でした。(注)

Let's 求活！～職場定着・働き続けるために

その壺～働き続けて、今～

平成24年4月から、名正運輸株式会社で働き始めたAさんに、就職から3年半が経過した「今」を伺ってみました。

Q、Aさんの仕事を教えてください。

「オリコンのしごとです。（在庫管理と配送用コンテナの片付けの仕事をされています）」

Q、就職して4年、今の気持ちを教えてください。

「会社で役割があり、自信をもって働いています。」

Q、頑張ったことや、大変だったことはありますか？

「がんばったことは、集中してたくさんコンテナをつくったことで、体調が悪いときに仕事ができるか不安になったことはある。」

Q、不安になった時、どうしましたか？

「そのときは父親、お母さんに話を聞いてもらった。」

Q、4年前と変わったことはありますか？

「できる仕事がたくさん増えました。」

4年半の中で、いいこともありましたが、辛いときもあったようです。相談しながら乗り越えてこられました。

Q、今、楽しいことはなんですか？

「休みの日に出かけたり、フライングディスクに参加して友達に会ったりすることです。」

Q、Aさんのサポーターはだれですか？

「親、職場の人、就トレ職員です。」

会社の方は「周りが気になる時はあるけど、毎日きちんと出勤して頑張ってます!」と笑顔で話してくださいました。ご家族、会社の方にも支えられ、自分の「役割」を感じ、責任を持って働いておられます。

Q、最後



その式～今後の定着支援～

その壺で紹介したAさんをはじめ、就トレは開所から4年半が経ち、延べ37名の方が就職されました。その中には残念ながら離職に至った方もみえます。

「安心して働き続ける」ことを目指して就労支援を行う就トレですが、なぜ「離職」に至るのか、就トレは何ができるのか、たくさんのことを考える4年半だったともいえます。

そして、「働く力（＝働く意欲）」「マッチング（環境、人間関係、業務内容）」など、就トレとしての方向を確認して進めてきた中で、まだできることがあるのでは、と感じ、この9月から新たな試みをはじめることになりました。

◎定着支援の充実

毎月第2第4水曜日を定着支援日とし、「何かあってから」の支援ではなく、コンスタントに職場訪問

や面談を行うことで、「何か起こる前に」「何も起こらなくても」顔の見える関係を継続していきます。

これまでも定着支援には力を入れてきましたが、集中支援期（実習・就職・定着3～6か月）を過ぎ、安定してくると、どうしてもご本人や会社様と顔を合わす機会が減ってきます。そうなると、久しぶりに訪問したときには「担当の方が変わっていた」「仕事内容が変わっていた」など変化もあり、些細なできごとや誤解が大きな問題となってしまうこともありました。

長く働き続ける中で、変化や調子の波は必ずあるものです。しかし、それが離職に直結してしまっただけでは働き続けられません。必要なタイミングで支援に入らせていただけるよう、まずは「顔の見える関係」を継続していけるよう、動き出していきたいと思えます

(所)

午後プログラムの紹介～地域生活スキルトレーニング「チームワーク」～

就トレの午後プログラムは「自ら気づく(気づきあう)」ことを大切に、それぞれのプログラムから学べる仕組みになっています。今回はその中から地域生活スキルトレーニング「チームワーク」の実践についてお話をしたいと思います。このプログラムでは積極的なコミュニケーションや意思表示を自ら行っていくなかで、協力することや周りを意識して作業する力を養うことを目的として行っています。

普段は風船バレーなどを行いますが、今回は各チームで話し合いをして、課題を達成していく形式を取り、ルールとして、「一人でできることでも安全性や時間のことを考えて協力する」「話し合いで役割分担をする」「記録をとり、誰が何を行ったか、どんなことを工夫したかをまとめる」を伝えて「トイレットペーパーを8個」「折鶴を10羽折る」等の指示を出しました。

今までのプログラムでの経験も活かし、皆さんとても活発に行動できており、「折鶴折れるから僕が

教えましょうか?」「鶴の折りがわかるものありませんか?」「ペーパーは〇〇さんと取りに行きます」と、しっかりと言葉で伝えあい、自然に助け合い、課題を達成したときには報告をしあったり、お互いを称えたり・・・やることはやりながらも和やかな雰囲気にもまれる良い空気感が漂っていました。

プログラム終了後、「次はいつやりますか?」というみなさんの言葉や、普段見かけない組み合わせの方が会話している姿に、今回のプログラムから得られた達成感やコミュニケーションの輪のひろがりを感じました。次回以降も定番プログラムにしていきたいと思える手ごたえを得ることができました。

(青木)

作業を通じて、自然にコミュニケーションをとっていました (右)



11月のプログラム予定

月	火	水	木	金	土	日
						1
2	3	4	5	6	7	8
公文学習/PC	公文学習/PC	公文学習/PC	公文学習/PC/ 求職活動	公文学習/PC 振返り	休み	休み
SST	JST 「声をかけるとき」	WRAP	ビジネスマナー 「メモの取り方」	早帰り	休み	休み
9	10	11	12	13	14	15
公文学習/PC	公文学習/PC	公文学習/PC	公文学習/PC/ 求職活動	公文学習/PC	休み	休み
WRAP	地域生活スキル トレーニング 「社会貢献活動」	早帰り	ビジネスマナー 「電話のかけ方」	早帰り	休み	休み
16	17	18	19	20	21	22
公文学習/PC	公文学習/PC	公文学習/PC	公文学習/PC/ 求職活動	公文学習/PC 振返り	休み	休み
SST 「一分間スピーチ」	JST 「遅刻」	WRAP	地域生活スキル トレーニング 「リフレッシュ(体操)」	早帰り	休み	休み
23	24	25	26	27	28	29
公文学習/PC	公文学習/PC	公文学習/PC	公文学習/PC/ 求職活動	公文学習/PC 振返り	休み	休み
WRAP	JST 「人の後ろを」	早帰り	ビジネスマナー 「求人票」	早帰り	休み	休み

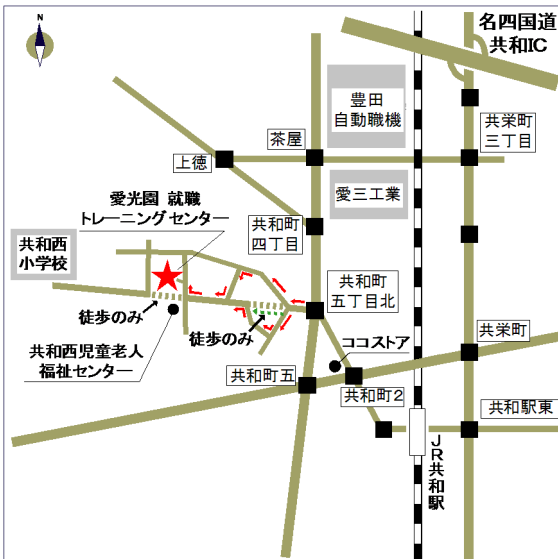


社会福祉法人 愛光園
就労移行支援事業所
就職トレーニングセンター

愛知県大府市共和町7丁目83番地
JR共和駅より徒歩10分

電話: 0562-85-6101
FAX: 0562-85-6102
電子メール: syutore@aikouen.jp

私たちは、誰もが安心して働き続けることができる社会の実現を目指します。



ホームページもご覧ください
<http://www.aikouen.jp/>

☆情報掲示板☆

ひかりのさとバザー

日時: 11月3日(火)

場所: ひかりのさとのぞみの家 周辺

模擬店いろいろ、楽しい催し物満載!

KUMON 就労支援施設フォーラム

日時: 11月26日(木)・27日(金)

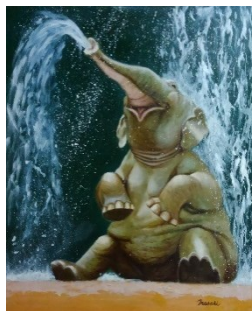
場所: 公文教育研究会 本社(品川)

※すべての問い合わせ: 0562-85-6101 就トレ 辻・所

就職先企業様 (27年度)

- DCMカーマ 株式会社 様
- 株式会社 NTTフィールドテクノ 様
- 株式会社 ヤマナカ 様
- 株式会社 エヌ・エフ・ユー 様
- 株式会社 魚国総本社 様

ひとがき☆つぶやき



職員の正木です。
約5年振りに趣味の油
絵を描きましたので、ご紹介させて
いただきます。



働きたいと考えている利用者様 募集中

見学や利用体験など随時承ります
お気軽にお問い合わせください
担当(辻・所)